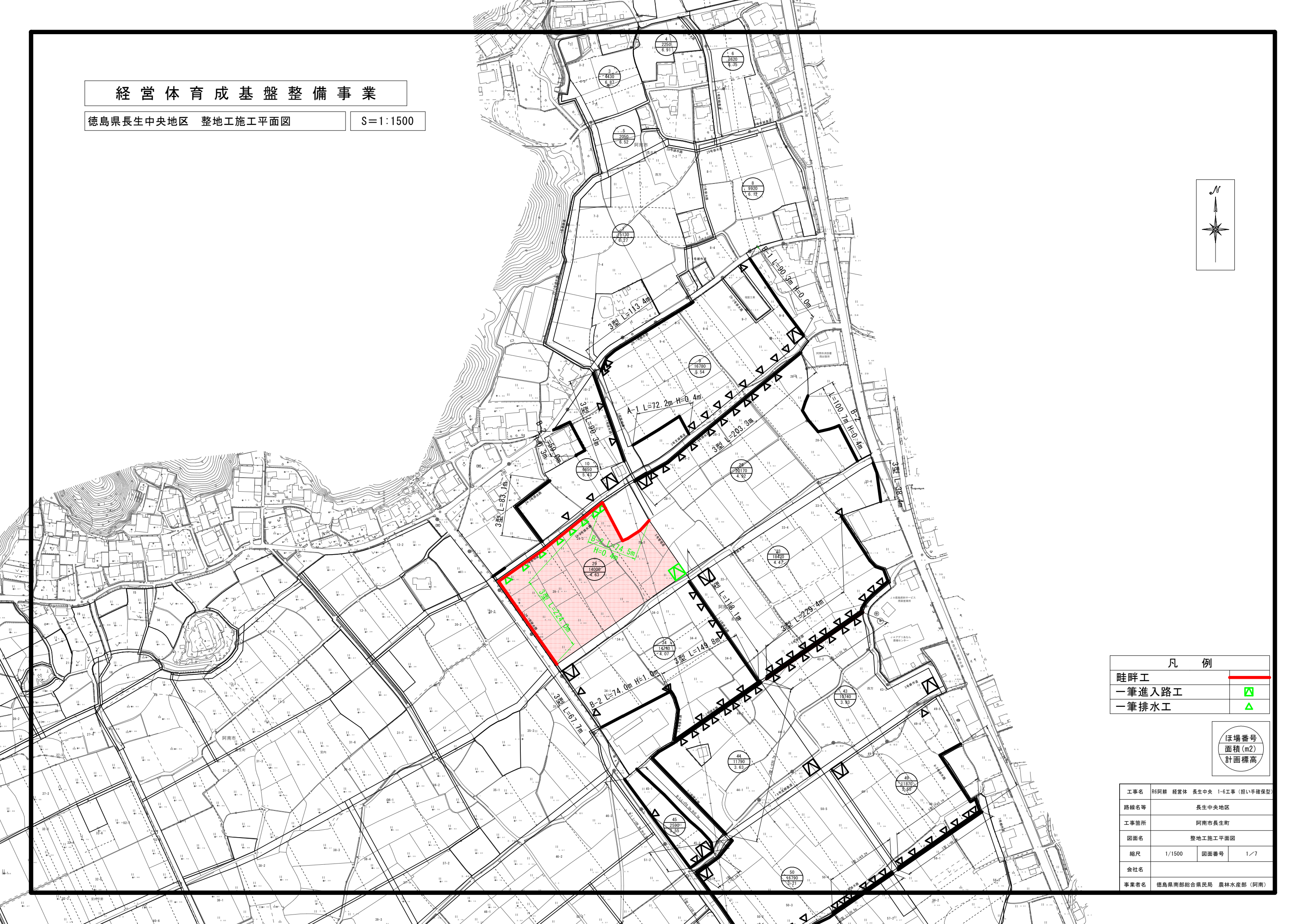
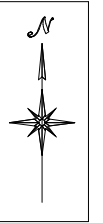


経営体育成基盤整備事業

徳島県長生中央地区 整地工施工平面図

S=1:1500



凡例	
畦畔工	
一筆進入路工	
一筆排水工	

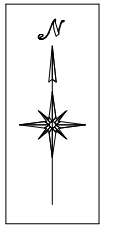
ほ場番号
面積(m²)
計画標高

工事名	R6阿耕 経営体 長生中央 1-6工事(担い手確保型)		
路線名等	長生中央地区		
工事箇所	阿南市長生町		
図面名	整地工施工平面図		
縮尺	1/1500	図面番号	1/7
会社名			
事業者名	徳島県南部総合県民局 農林水産部(阿南)		

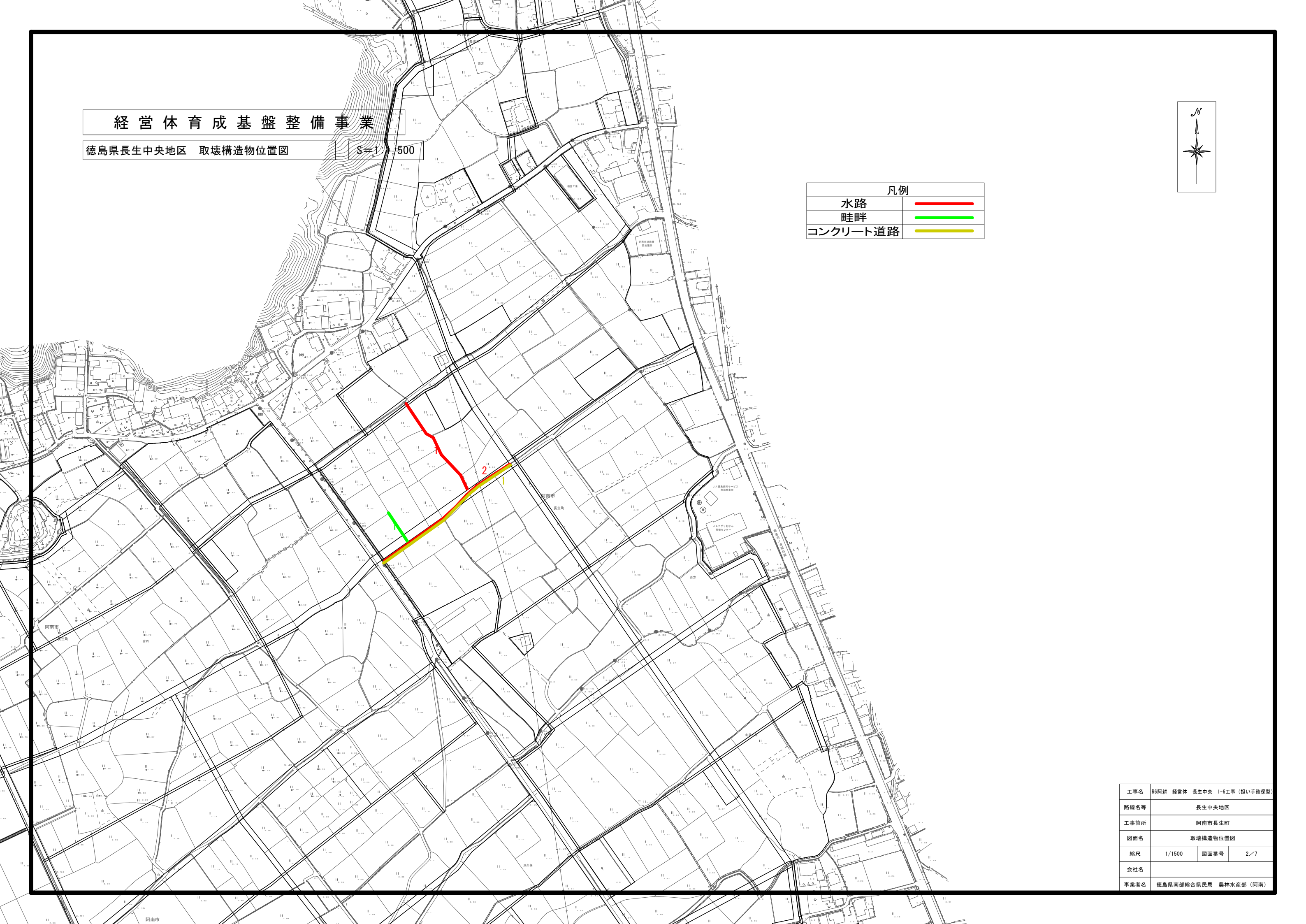
経営体育成基盤整備事業

徳島県長生中央地区 取壊構造物位置図

S=1/1500



凡例	
水路	
畦畔	
コンクリート道路	

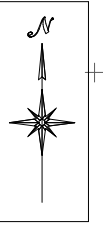


工事名	R6阿耕 経営体 長生中央 1-6工事(担い手確保型)		
路線名等	長生中央地区		
工事箇所	阿南市長生町		
図面名	取壊構造物位置図		
縮尺	1/1500	図面番号	2/7
会社名			
事業者名	徳島県南部総合県民局 農林水産部(阿南)		

経営体育成基盤整備事業

徳島県長生中央地区 パイプライン施工平面図

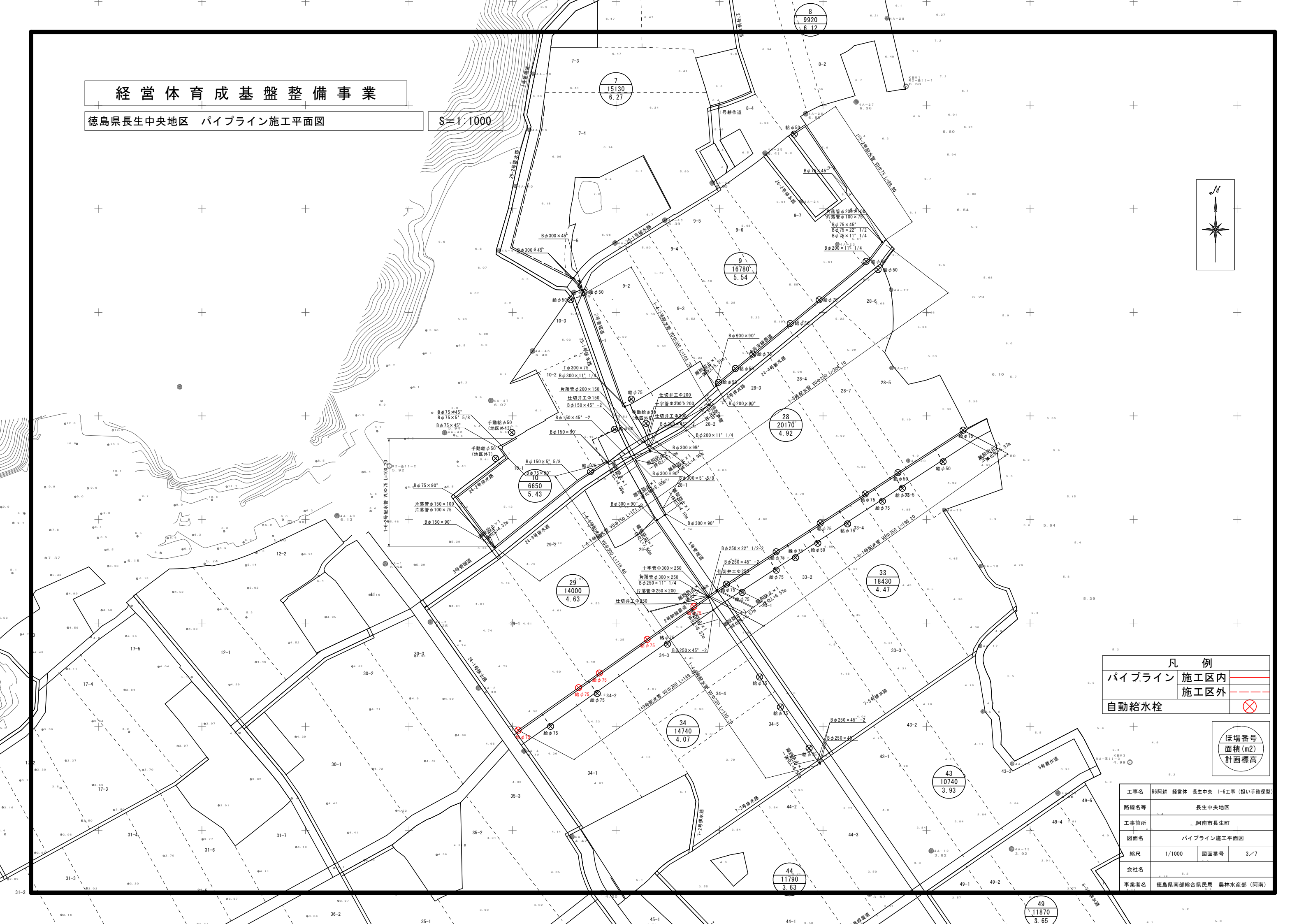
§=1:1000

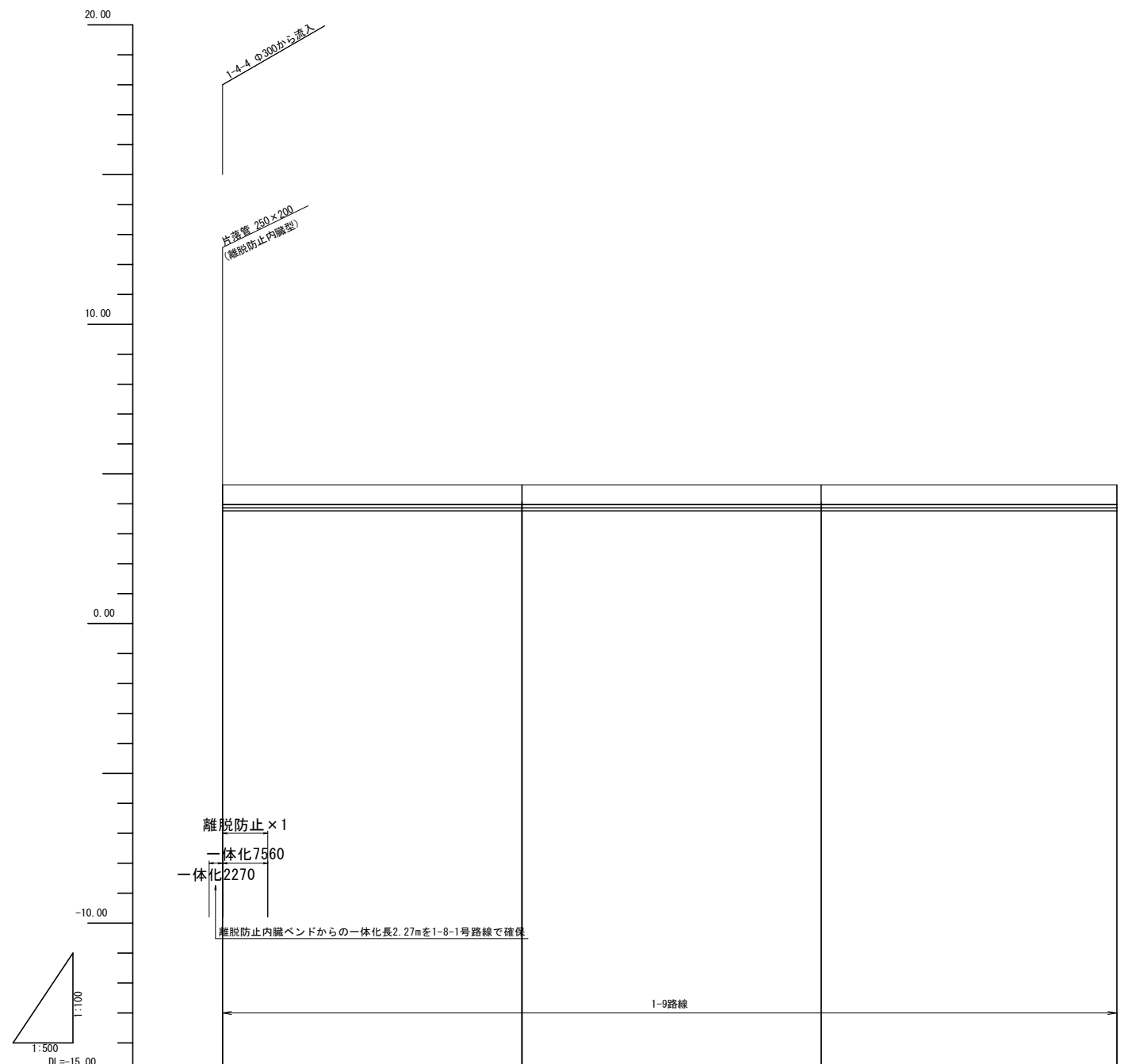


凡例	
パイプライン	施工区内
	施工区外
自動給水栓	

ほ場番号
面積 (m ²)
計画標高

工事名	R6阿耕 経営体 長生中央 1-6工事 (担い手確保型)		
路線名等	長生中央地区		
工事箇所	阿南市長生町		
図面名	パイプライン施工平面図		
縮尺	1/1000	図面番号	3/7
会社名			
事業者名	徳島県南部総合県民局 農林水産部 (阿南)		





計 画	管種・管径	VUφ200 L=149.40 SL=149.40			
	勾配	LEVEL L=149.40			
	土被り	0.65	0.65	0.65	0.65
	管中心高	3.87	3.87	3.87	3.87
現 況	地盤高	4.63	4.63	4.63	4.63
	追加距離	0.00	50.00	100.00	149.40
	単距離	0.00	50.00	50.00	49.40
	測点	NO.0	NO.1	NO.2	E.P
	曲線				

1-9号配水管

工事名	R6阿耕 経営体 長生中央 1-6工事 (担い手確保型)		
路線名等	長生中央地区		
工事箇所	阿南市長生町		
図面名	縦断面図 (参考)		
縮尺	H=1:500 V=1:100	図面番号	4/7
会社名			
事業者名	徳島県南部総合農政局 農林水産部 (阿南)		

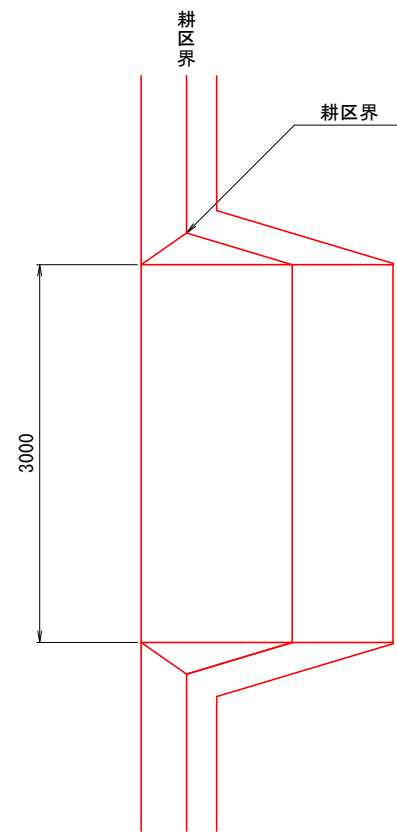
整地工 標準図(1)

進入路工

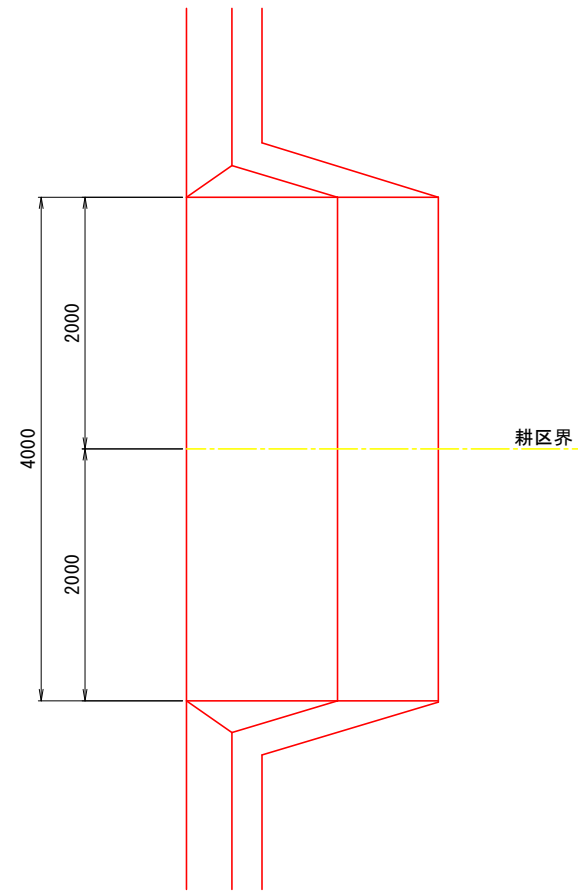
S=1:30

平面図

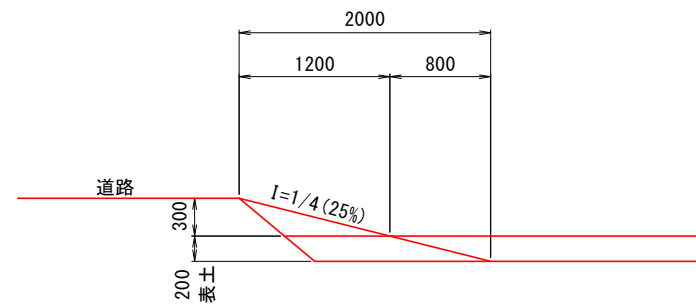
(1箇所/1筆)



(1箇所/2筆)



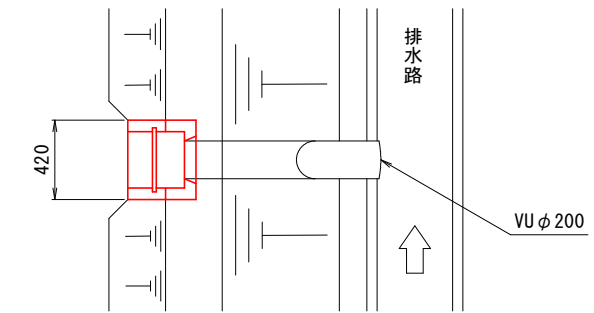
断面図



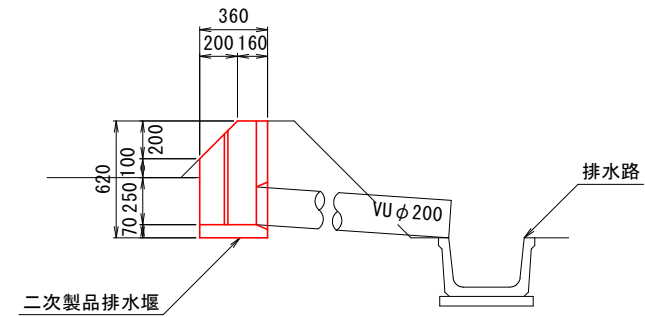
筆内排水工

S=1:20

平面図



断面図



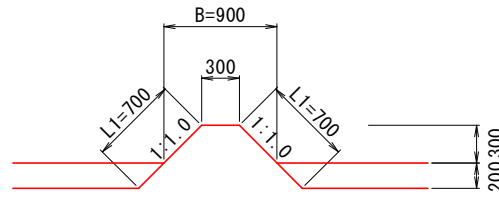
工事名	R6阿耕 経営体 長生中央 1-6工事 (担い手確保型)		
路線名等	長生中央地区		
工事箇所	阿南市長生町		
図面名	整地工 標準図(1)		
縮尺	図示	図面番号	5/7
会社名			
事業者名	徳島県南部総合県民局 農林水産部 (阿南)		

整地工 標準図(2)

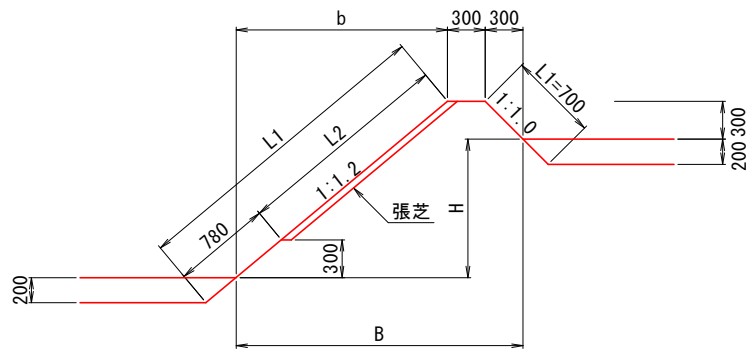
畦畔工
S=1:30

内畦畔

(1型 H=0)



(2型 0.0<H<1.4)

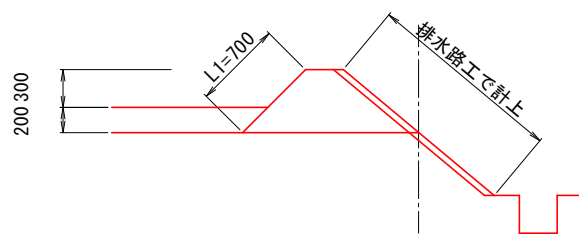


内畦畔数量表 1.0m当たり

型式	田標高差 H (m)	法面仕上 L1 (m)	芝付 L2 (m)	畦畔幅 B (m)
1型	0.0	0.80	—	0.90
	0.1	1.64	—	1.08
	0.2	1.79	—	1.20
	0.3	1.95	—	1.32
	0.4	2.11	0.62	1.44
2型	0.5	2.26	0.78	1.56
	0.6	2.42	0.94	1.68
	0.7	2.57	1.09	1.80
	0.8	2.73	1.25	1.92
	0.9	2.89	1.41	2.04
	1.0	3.04	1.56	2.16
	1.1	3.20	1.72	2.28
	1.2	3.36	1.87	2.40
	1.3	3.51	2.03	2.52
	1.4	3.67	2.19	2.64

排水路畦畔

(3型)

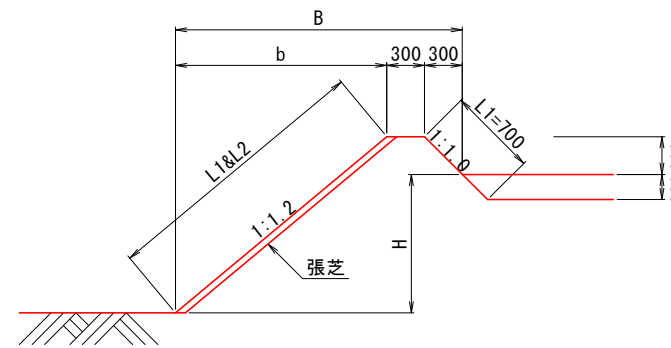


排水路畦畔数量表 1.0m当たり

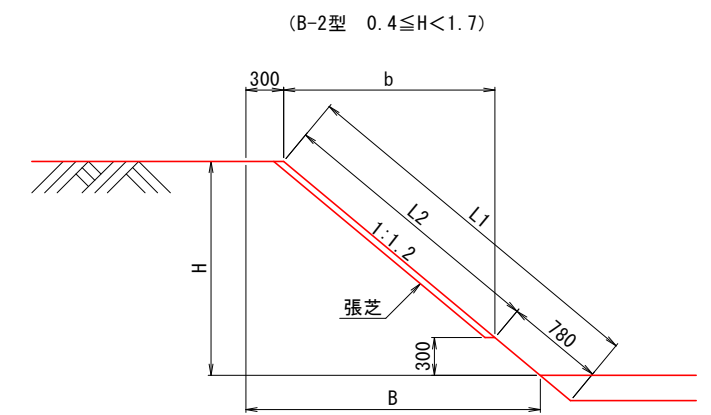
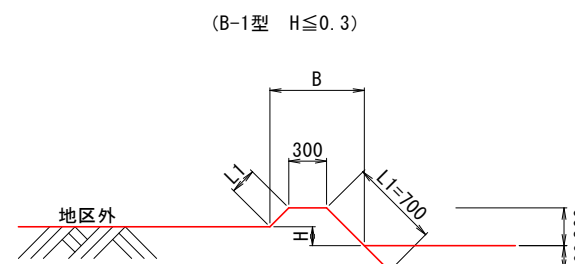
型式	法面仕上 L1 (m)	畦畔幅 B (m)
1型	0.71	0.96

外畦畔

<地区外が低い場合>
(A-1型 0.0<H<1.4)



<地区外が高い場合>



外畦畔A数量表 1.0m当たり

型式	田標高差 H (m)	法面仕上 L1 (m)	芝付 L2 (m)	畦畔幅 B (m)
A-1型	0.0	1.17	—	0.96
	0.1	1.32	0.62	1.08
	0.2	1.48	0.78	1.20
	0.3	1.64	0.94	1.32
	0.4	1.79	1.09	1.44
	0.5	1.95	1.25	1.56
	0.6	2.11	1.41	1.68
	0.7	2.26	1.56	1.80
	0.8	2.42	1.72	1.92
	0.9	2.57	1.87	2.04
	1.0	2.73	2.03	2.16
	1.1	2.89	2.19	2.28
	1.2	3.04	2.34	2.40
	1.3	3.21	2.50	2.52
1.4	3.36	2.66	2.64	

外畦畔B数量表 1.0m当たり

型式	田標高差 H (m)	法面仕上 L1 (m)	芝付 L2 (m)	畦畔幅 B (m)
B-1型	0.0	1.12	—	0.90
	0.1	0.98	—	0.80
	0.2	0.84	—	0.70
	0.3	0.70	—	0.60
B-2型	0.4	0.94	—	0.78
	0.5	1.09	—	0.90
	0.6	1.25	—	1.02
	0.7	1.41	0.62	1.14
	0.8	1.56	0.78	1.26
	0.9	1.72	0.94	1.38
	1.0	1.87	1.09	1.50
	1.1	2.03	1.25	1.62
	1.2	2.19	1.41	1.74
	1.3	2.34	1.56	1.86
	1.4	2.50	1.72	1.98
	1.5	2.66	1.87	2.10
	1.6	2.81	2.03	2.22
1.7	2.97	2.19	2.34	

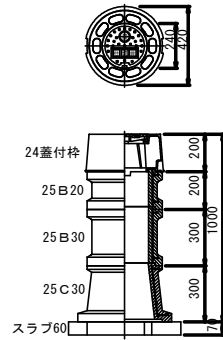
工事名	R6阿耕 経営体 長生中央 1-6工事 (担い手確保型)		
路線名等	長生中央地区		
工事箇所	阿南市長生町		
図面名	整地工 標準図(2)		
縮尺	1/30	図面番号	6/7
会社名			
事業者名	徳島県南部総合県民局 農林水産部 (阿南)		

制水弁・空気弁室標準図

S=1/20

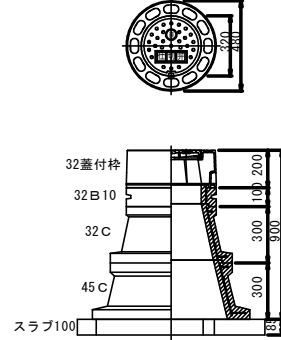
仕切弁室 A 型

φ75~φ150
H=600~1800



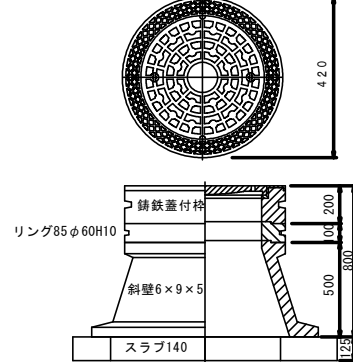
仕切弁室 B 型

φ200~φ400
H=600~1800



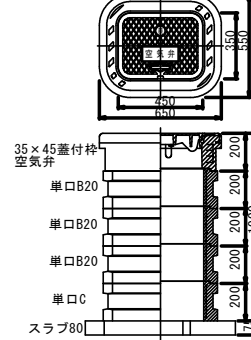
仕切弁室 B 型

φ400~φ500
H=600~1800



空気弁室 D 型

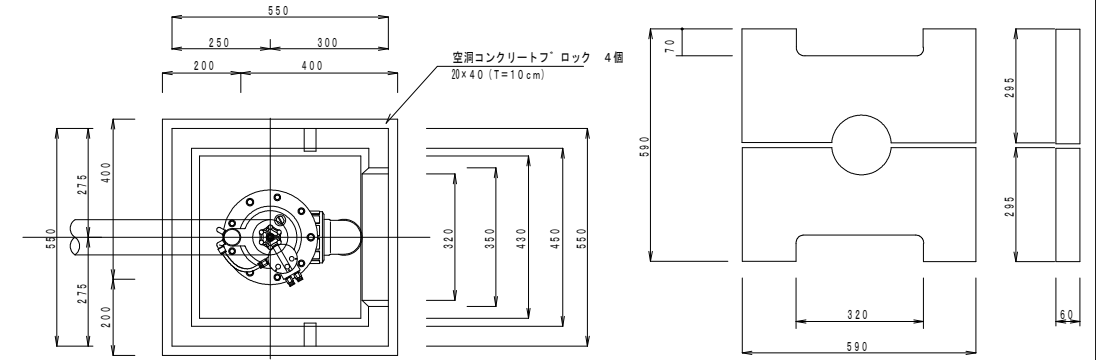
空気弁 単口 φ75以下
H=600~1800



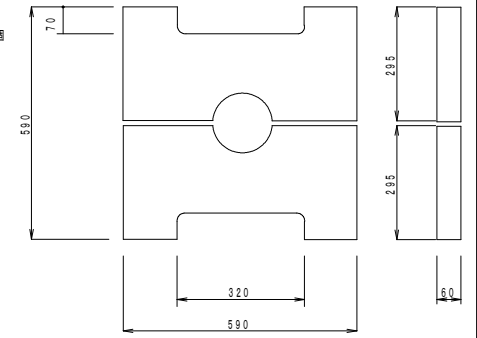
給水栓工詳細図

S=1/10

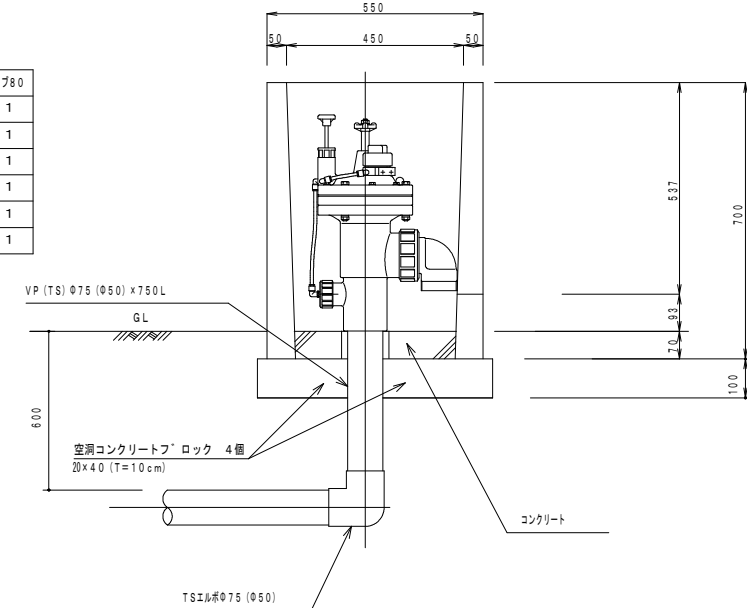
平面図



蓋板



断面図



給水栓工 1カ所当り数量

名称	数量
ボックス	1ヶ
ボックス蓋	2枚 (1組)
コンクリート	0.01 m ³
TSエルボ φ75(φ50)	1ヶ
VP (TS) φ75 (φ50)	0.75 m
自動給水栓 φ75 (φ50)	1ヶ
空洞コンクリート' ロック	4個

仕切弁 A 型 φ75~φ150

型	H	24蓋付枠	25B10	25B20	25B30	25C20	25C30	スラブ' 60
A-1	600	1				1		1
A-2	800	1	1				1	1
A-3	1000	1		1		1	1	1
A-4	1200	1		1	1	1	1	1
A-5	1500	1	1	2		1	1	1
A-6	1800	1	1	3		1	1	1

仕切弁 B 型 φ200~φ400

型	H	32蓋付枠	32B10	32B20	32B30	32C	45C	スラブ' 100
B-1	600	1		1				1
B-2	800	1	1		1			1
B-3	1000	1				1	1	1
B-4	1200	1		1		1	1	1
B-5	1500	1		1	1	1	1	1
B-6	1600	1			2	1	1	1
B-7	1800	1		1	2	1	1	1
B-8	2000	1		2	2	1	1	1

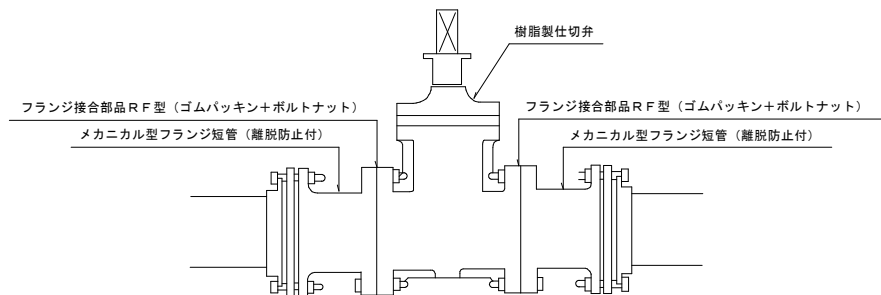
仕切弁 B 型 φ400~φ500

型	H	鑄鉄蓋付枠	リング85φ60H10	斜壁6×9×5	直壁900	スラブ' 140
B-1	1000	1	1	1	1	1

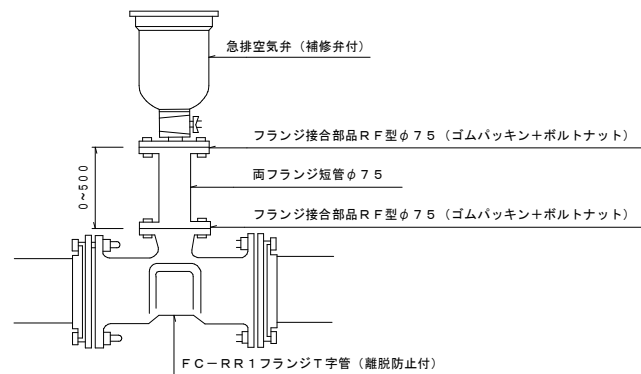
空気弁単口 φ75以下

型	H	185×45蓋付枠	単口B10	単口B15	単口B20	単口C	スラブ' 80
D-1	600	1				1	1
D-2	800	1			1	1	1
D-3	1000	1	1		1	1	1
D-4	1200	1			3	1	1
D-5	1500	1	1		4	1	1
D-6	1800	1			6	1	1

制水弁工詳細図



空気弁工詳細図



仕切弁工数量

資材名	本管径												備 考
	φ50	φ75	φ100	φ125	φ150	φ200	φ250	φ300	φ350	φ400	φ450	φ500	
塩ビ製仕切弁	1基	1基	1基	1基	1基	1基	1基	1基	1基	1基	1基	1基	
MFジョイント (メカ型)	2個	2個	2個	2個	2個	2個	2個	2個	2個	2個	2個	2個	
フランジ接合部	2組	2組	2組	2組	2組	2組	2組	2組	2組	2組	2組	2組	

空気弁工数量

資材名	本管径																										
	φ50		φ75		φ100		φ125		φ150		φ200		φ250		φ300		φ350		φ400		φ450		φ500				
土被り	0.60	1.00	1.20	0.60	1.00	1.20	0.60	1.00	1.20	0.60	1.00	1.20	0.60	1.00	1.20	0.60	1.00	1.20	0.60	1.00	1.20	0.60	1.00	1.20	0.60	1.00	1.20
急排空気弁	φ25*7.5kg/f		φ25*7.5kg/f		φ25*7.5kg/f		φ25*7.5kg/f		φ25*7.5kg/f		φ25*7.5kg/f		φ25*7.5kg/f		φ25*7.5kg/f		φ25*7.5kg/f		φ75*10.0kg/f		φ75*10.0kg/f		φ75*10.0kg/f		φ75*10.0kg/f		
FC-RR1T字管 (メカ型)			φ75*φ75		φ100*φ75		φ125*φ75		φ150*φ75		φ200*φ75		φ250*φ75		φ300*φ75		φ350*φ75		φ400*φ75		φ450*φ75		φ500*φ75				
空気弁用分岐サドル	φ50*φ25																										
フランジ' 短管 (φ75)L=0.30m	-	-	-	-	-	-	-	-	-	-	-	-	-	-	-	-	-	-	-	-	-	-	-	-	-	-	-
フランジ' 短管 (φ75)L=0.50m	-	-	1	-	-	1	-	-	1	-	-	1	-	-	1	-	-	1	-	-	1	-	-	1	-	-	1
フランジ' 接合部 (φ75)	1	2	2	1	2	2	1	2	2	1	2	2	1	2	2	1	2	2	1	2	2	1	2	2	1	2	2

工事名	R6阿耕 経営体 長生中央 1-6工事 (担い手確保型)		
路線名等	長生中央地区		
工事箇所	阿南市長生町		
図面名	制水弁・空気弁室・給水栓詳細図		
縮尺	図示	図面番号	7/7
会社名			
事業者名	徳島県南部総合農政局 農林水産部 (阿南)		